

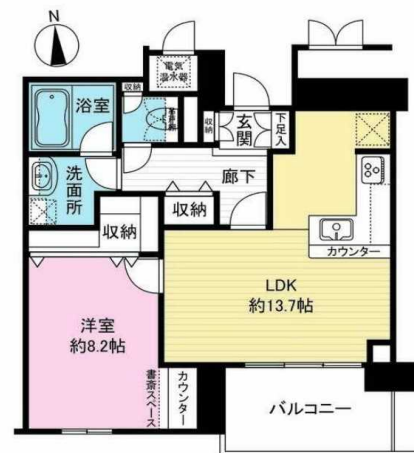
アメックス大濠タワー

専有面積 約16.8坪
55.76m²

価格 4,680 万円



間取図



交通		
福岡市地下鉄空港線		
大濠公園駅	徒歩	5分
福岡市地下鉄空港線		
赤坂駅	徒歩	13分

周辺施設		
コンビニ	セブンイレブン福岡大手門1丁目店	
	徒歩	3分
スーパー	スーパーマーケットハザマ	
	徒歩	3分



物件資料					
所在地	福岡県 福岡市 中央区大手門3丁目1-30				
建築構造	鉄筋コンクリート	築年月	2006年7月		
所在階/総階数	7階/25階建て	間取り	1LDK		
総戸数	110戸	専有面積	55.76m ²	約16.8坪	
土地権利	所有権	バルコニー	7.76m ²	約2.3坪	
エレベーター	有	現況	空家		
駐車場	空有	16,500円/月	その他		
管理費	9,033円/月	予定賃料収入	-	円/月	
修繕積立金	8,196円/月	利回り	-	円/年	
町内会費	300円/月		-	%	



FUKUSHOW×Arching

不動産売買 投資 賃貸

TEL 092-942-7222

FAX 092-942-1171

E-mail info@fukushow.co.jp

Facebookは
こちら



HPIは
こちら

